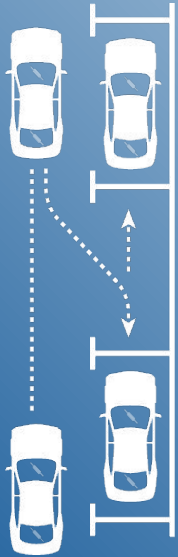




Smart IA Parking



# Smart IA Parking

*Sistema WEB de Estacionamiento Medido Inteligente con IA*

Smart IA Parking es una solución integral para ciudades y comunas que digitaliza y simplifica el estacionamiento medido. Combina una plataforma WEB con Inteligencia Artificial (IA) y aplicaciones móviles para brindar una experiencia moderna tanto para el ciudadano como para el equipo de control y gestión.



Smart IA Parking  
Fortalezas

Control eficiente inspectores con herramientas inteligentes para verificación rápida

Gestión para autoridades: estadísticas y tableros para toma de decisiones (Jefe de Comuna / Intendente). Administración central: BackOffice para parametrización y gobierno del sistema.

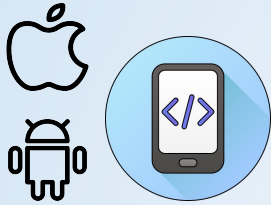


Facilidad total para estacionar: el usuario gestiona todo desde la APP, sin fricciones.

Menos conflictos y más cumplimiento: el sistema guía, registra y ordena el uso del espacio público.

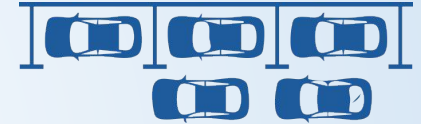
Cobro flexible: prepago y abono mensual, con opciones de beneficios configurables.

# ¿Cómo funciona?



El usuario descarga la APP (Android y Apple) y registra su vehículo.

Al estacionar, inicia el estacionamiento desde la APP (modalidad prepago o abono).



El sistema registra la sesión y habilita el control en calle.

Los inspectores verifican el cumplimiento con herramientas móviles (incluyendo asistencia por IA).



Las autoridades visualizan métricas, comportamiento y recaudación en el Dashboard.



El administrador configura tarifas, zonas, horarios, excepciones y reglas desde el BackOffice.

# Canales y perfiles de acceso

La solución contempla perfiles diferenciados, cada uno con funciones específicas:



APP Cliente (usuarios)



APP Inspectores (control en vía pública)



Dashboard de Gestión (autoridades: Jefe de Comuna / Intendente)



BackOffice (Administrador / Responsable de configuración)

# APP Cliente (Android y Apple)

The screenshot shows the 'Gestión de Usuarios' (User Management) section of the 'Backoffice La Rioja' system. The interface includes a sidebar with navigation options like 'Dashboard General', 'Configuración General', 'Gestión de Usuarios', 'Zonas y Tarifas', 'Roles y Permisos', and 'Reportes de Multas'. The main content area is titled 'Gestión de Usuarios' and contains a sub-section 'Parámetros Globales del Sistema' with three cards: 'PRECIO POR HORA (ARS)' at \$150.00 (+10%), 'TIEMPO DE TOLERANCIA' at 15 min, and 'ZONAS ACTIVAS' at 12. Below this is a search bar and a table of users with columns for 'USUARIO', 'ROL', 'FECHA REGISTRO', 'ESTADO', and 'ACCIONES'. The table lists three users: Juan Rodriguez (Ciudadano), Maria Lopez (Inspector), and Ricardo Castro (Admin). A pagination bar at the bottom shows 'Mostrando 1 a 10 de 1,240 usuarios'.

Administración > Gestión de Usuarios

## Gestión de Usuarios

Controle el acceso de ciudadanos, inspectores y personal administrativo.

Exportar CSV Añadir Usuario

### Parámetros Globales del Sistema

PRECIO POR HORA (ARS) <b>\$150.00</b> <span>+10%</span> <a href="#">Editar tarifa</a>	TIEMPO DE TOLERANCIA <b>15 min</b> Sin cambios <a href="#">Ajustar tiempo</a>	ZONAS ACTIVAS <b>12</b> Centro <a href="#">Ver mapa</a>
---	---	---

Buscar por nombre, DNI o email... Todos los Roles Estado: Todos

USUARIO	ROL	FECHA REGISTRO	ESTADO	ACCIONES
<b>JR</b> Juan Rodriguez juan.rodriguez@email.com	CIUDADANO	12 Oct, 2023	Activo	<a href="#">✎</a> <a href="#">✖</a>
<b>ML</b> Maria Lopez m.lopez.inspector@rioja.gov.ar	INSPECTOR	05 Sep, 2023	Activo	<a href="#">✎</a> <a href="#">✖</a>
<b>RC</b> Ricardo Castro rcastro@admin.rioja.gov.ar	ADMIN	20 May, 2023	Bloqueo	<a href="#">✎</a> <a href="#">✔</a>

Mostrando 1 a 10 de 1,240 usuarios

© 2023 Municipalidad de La Rioja - Sistema de Estacionamiento Inteligente Privacidad Ayuda Documentación API

[Cerrar Sesión](#)

La APP está pensada para brindar un excelente servicio al ciudadano, con una experiencia simple y clara. Permite iniciar, gestionar y pagar el estacionamiento de forma rápida.

## Funciones destacadas

- Abono mensual con beneficios (por ejemplo: no requiere 'marcar', libre o con límite de horas; políticas configurables por la comuna).
- Estacionamiento de emergencia (posibilidad de operar con saldo negativo según reglas del municipio).
- Prepago: el usuario inicia el estacionamiento en la APP y paga la tarifa correspondiente.
- Análisis de proximidad: ante una cuadra completa, sugiere alternativas por cercanía.
- Compatibilidad con Android Auto: sugiere estacionamiento al detectar auto detenido o en movimiento.
- Pasarelas de pago: integración con MercadoPago y MODO.

# APP Inspectores

**Municipalidad de La Rioja**  
Estacionamiento Inteligente - Inspector

Monitoreo Mapa de Zonas Infracciones Recientes

Oficial Gómez, R.  
En servicio

### Panel de Inspección

Mostrando actividad en tiempo real para el sector seleccionado.

VEHÍCULOS HOY 142 VENCIDOS 12

ZONA DE INSPECCIÓN: Zona 1-Centro Histórico

BUSCAR PATENTE: Ej: ABC 123 o AF 123 CD

Actualizar

PATENTE	ESTADO	TIEMPO RESTANTE	UBICACIÓN	ACCIONES
AD 542 JK	Vencido	-00:14:22	Calle Pelagio Luna 450	Infraccionar
AF 882 PP	Pagado	01:45:00	Calle Rivadavia 210	Ver Detalles
LBW 993	Pagado	00:12:45	Calle Bazán y Bustos 320	Ver Detalles
AE 312 LL	Vencido	-00:02:10	Calle Rivadavia 250	Infraccionar

Mostrando 4 de 142 vehículos activos

**Ver Mapa de Ocupación**  
Visualice los espacios libres y ocupados en toda la ciudad.  
[Abrir Mapa Interactivo](#)

**Centro de Soporte**  
Reporte problemas técnicos o solicite asistencia de supervisión.  
[Contactar Supervisor](#)

Herramientas para control y fiscalización eficientes, reduciendo tiempos y mejorando la precisión en la verificación.

## Funciones destacadas

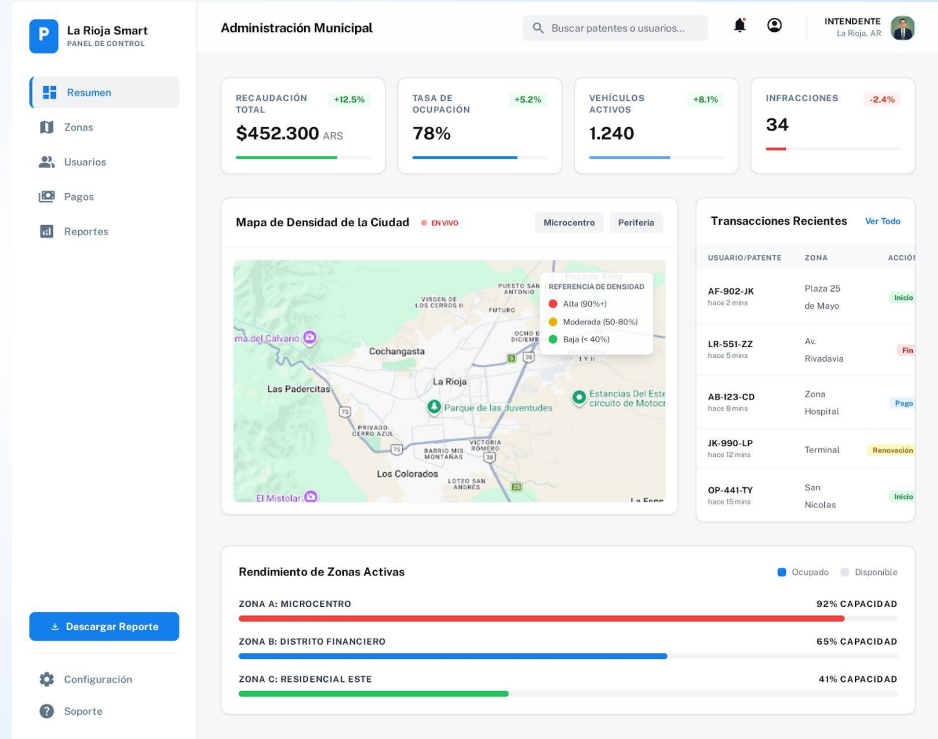
- Escáner de patentes con asistencia por IA para lectura y validación.
- Acuerdos comerciales: gestión de abonos de flotas para empresas.
- Convenios con frentistas.
- Acuerdos de vehículos exentos (salud, ambulancias, gobierno, etc.).
- Rangos horarios personalizables por zona/regla.

# Dashboard (Estadísticas para gestión)

Un tablero de control orientado a la gestión pública, pensado para el Jefe de Comuna o Intendente. Brinda visibilidad operativa y estratégica para mejorar la movilidad urbana.

## Qué se puede visualizar

- Estadísticas de uso del estacionamiento medido.
- Indicadores por zonas y franjas horarias.
- Tendencias de demanda y comportamiento de estacionamiento.
- Seguimiento general del funcionamiento del sistema.



# BackOffice (Administración y configuración)

Acceso para el Administrador o responsable de la operación. Permite parametrizar la plataforma y adaptar Smart IA Parking a la normativa y dinámica local.

## Funciones típicas

- Administración de la plataforma.
- Configuración de reglas, horarios y condiciones de operación.
- Gestión de convenios, exenciones y abonos (usuarios y flotas).
- Control de parámetros clave para el despliegue en la ciudad.

The screenshot displays the 'MUNICIPALIDAD DE LA RIOJA' Smart IA Parking BackOffice. The interface is divided into a main map area and a right-hand sidebar.

**Map Area:** Shows a grid of parking blocks. A search bar at the top left contains 'Buscar calle (ej: San Nicolás)...'. A legend at the bottom left indicates 'DISPONIBILIDAD EN CUADRA' with 'Lugares Libres' (green), 'Ocupado' (red), and 'Tu Ubicación Actual' (blue circle). The map shows 'Plaza 25 de Mayo' with a green border, and other streets like 'CALLE PELAGIO B. LUNA', 'CALLE BAZÁN Y BUSTOS', 'CALLE JOAQUÍN Y GONZÁLEZ', and 'AV. RIVADAVIA'.

**Right Sidebar:**

- SESIÓN ACTIVA:** Shows 'Tiempo Restante' as 00:42:18 for 'Av. Rivadavia 500'. It includes a '+30 min' button and a 'Finalizar Sesión' button.
- Saldo Disponible:** Shows '\$1.250,00' with a '+ Cargar Saldo' button.
- INICIAR NUEVO ESTACIONAMIENTO:** Includes a 'Seleccionar Cuadra' dropdown set to 'Av. Rivadavia 400-500', a 'Duración' slider set to 2.5 Horas, and a 'Costo Estimado' of '\$180,00' with a 'CONFIRMAR' button.
- Footer: 'Configuración' and 'Centro de Ayuda'.

# Por qué Smart IA Parking

- Mejora la experiencia del ciudadano: estacionar y pagar se vuelve simple, rápido y transparente.
- Ordena el espacio público: reglas claras, control eficiente y herramientas para fiscalización.
- Aporta inteligencia: funcionalidades asistidas por IA para acelerar procesos y reducir errores.
- Escalable: preparado para crecer por zonas, horarios y modalidades.

## Próximos pasos

Podemos realizar una demo guiada y una configuración inicial según la ordenanza vigente (zonas, tarifas, horarios, exenciones y modalidades de pago).

